



Fetura Stacja Selekcyjna trójdrożna z automatycznym sortowaniem zwierząt według wagi. Rekomenduje się użycie stacji selekcyjnej w tuczarniach w dużych kojach grupowych do 400 sztuk. Stacja dostarcza hodowcy precyzyjną informację o ilości tuczników w danej wadze, liczbie i częstotliwość przejść przez stację oraz przyrostu dziennego. Dane te umożliwiają dokładne zaplanowanie terminu sprzedaży tuczników. Stała kontrola stada pozwala wykryć błędy żywieniowe, wczesne stadium choroby oraz uwidacznia złą jakość paszy. Zwierzęta przechodzące przez stację selekcyjną, kierowane mogą być w trzech kierunkach: wyjście lewe i prawe do stref karmienia lub wyjście środkowe- ekspedycyjne używane podczas sprzedaży lub separacji wybranych sztuk zwierząt.

Fetura Stacja Selekcyjna Trójdrożna

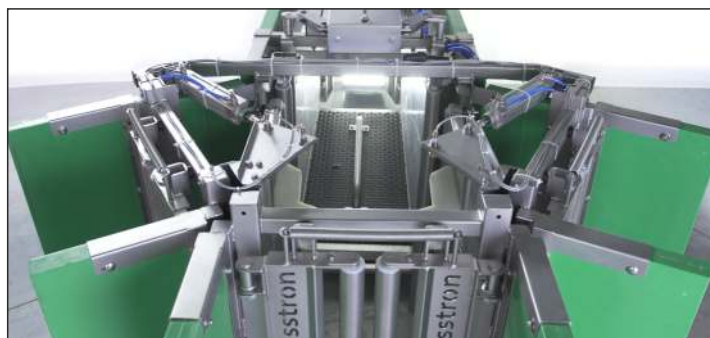
- Rama wykonana ze stali nierdzewnej INOX oraz tworzywa sztucznego
- Rozdzielnia Pneumatyczna oraz Fetura Kontroler Stacji Selekcyjnej z wyświetlaczem wagi stopień ochrony IP65
- Wymagane ciśnienie do rozdzielni pneumatycznej 4 bary, 150l/min, Ø 6mm
- Całkowita masa stacji selekcyjnej- 460kg
- Zasilanie 230VAC, 50Hz, 1.5A
- Numer katalogowy: (KB16630)

Segment ważący o wymiarach:

- Szerokość światła wejścia na wagę-450mm
- Szerokość zewnętrzna segmentu ważącego-730mm
- Długość całkowita segmentu ważącego-2050mm
- Wysokość światła wejścia-960 mm
- Wysokość światła w koszu-815mm

Segment separujący, o wymiarach:

- Wysokość światła wejścia-960mm





Fetura Bramka Jednokierunkowa do Stacji Selekcyjnej

- Rama wykonana ze stali nierdzewnej SST (INOX) oraz tworzywa sztucznego

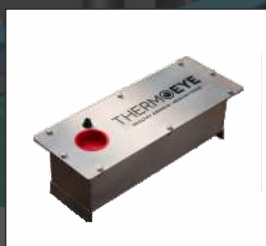
Typ	Typ 1	Typ 2
Numer katalogowy	(14433)	(16911)
Szerokość światła wejścia	400 mm	450 mm
Szerokość całkowita	500 mm	500 mm
Wysokość wejścia	750 mm	
Wysokość całkowita	1000 mm	
Długość całkowita	1000 mm	

Fetura Antyleżak do Stacji Selekcyjnej

- Wykonany ze stali nierdzewnej SST (INOX)
- Numer katalogowy: (15580)

Fetura Thermoeye

- Wykonany ze stali nierdzewnej SST (INOX)
- Stopień ochrony IP65
- Funkcjonalność pracy w zakresie temperatur: -10°C do 50°C
- Zasilanie 12V, 2A
- Numer katalogowy: (16929)



Fetura Bridge One & Group

Służy do komunikacji wielu Stacji Selekcyjnych z Fetura Cloud Box

- Do obsługi Stacji Selekcyjnej poprzez Bridge One & Group niezbędna jest komunikacja urządzenia z Cloud Box i aplikacją Fetura Cloud
- Komunikacja kablowa przewodem LIYCY3x0,5 Stacji Selekcyjnej z Bridge One & Group
- Komunikacja z Cloud Box przewodem czteryżyłowym ekranowanym LIYCY4x0,5
- Obsługuje maks. 20 szt. Stacji Selekcyjnych
- Zalecany montaż na korytarzu komunikacyjnym
- Zaleca się łączenie szeregowo urządzeń między sobą
- Stopień ochrony IP65
- Zasilanie 230VAC
- Numer katalogowy: (16904)



Fetura Cloud Box

Służy do zabezpieczenia i przesyłu zaszyfrowanych danych do chmury Fetura Cloud. W chmurze dane są zbierane, przechowywane i przetwarzane w celu generowania raportów

- Dostęp do chmury realizowany jest przez indywidualne konto użytkownika poprzez łącze internetowe z każdego miejsca na świecie
- Jedno urządzenie na maks. 16 Fetura Bridge One & Group
- Urządzenie niezbędne do sterowania Stacją Selekcyjną przy użyciu aplikacji Fetura Cloud
- Wymagane min. pasmo internetowe 4Mbps/s
- Połączenie do Internetu przy wykorzystaniu złącza RJ45
- Zalecany montaż w pomieszczeniu socjalnym
- Stopień ochrony Ip65
- Zasilanie 230VAC
- Numer katalogowy: (16828)





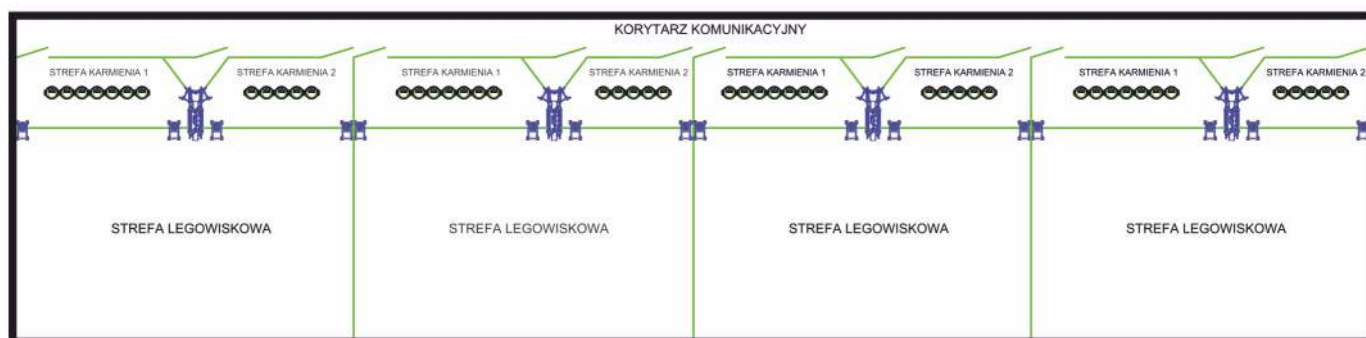
Opis działania

Fetura Stacja selekcyjna trójdrożna z koszem ważącym zawieszonym na czujniku tensometrycznym, każdorazowo dokonuje pomiaru masy tuczніка podczas przejścia ze strefy legowiskowej do strefy karmienia. Pomiar masy zwierzęcia trwa 5 sekund. W zależności od wagi, zwierzęta są kierowane do odpowiedniej strefy karmienia (nr 1 lub nr 2) z różnymi rodzajami pasz tj. grower i finisher. Ekspedycja tuczników odbywa się poprzez wyjście środkowe na korytarz komunikacyjny. Automatyczna selekcja tuczników przez stację, redukuje koszty i zmniejsza stres zwierzęcia.

Stacja selekcyjna wyposażona jest w trzy bramki wyjściowe a w strefie karmienia znajduje się od dwóch do czterech bramek jednokierunkowych, które zapewniają przejście zwierząt ze strefy karmienia z powrotem do strefy legowiskowej.

Stacja selekcyjna w wersji rozszerzonej wyposażona jest w Fetura Thermoeye, innowacyjny system pomiaru temperatury. Fetura Thermoeye wykrywa anomalię temperaturową u zwierząt oraz przesyła na bieżąco informację o wykrytym odchyleniu temperaturowym, jednocześnie znakując zwierzę. Detekcja choroby we wczesnym stadium rozwoju pozwala na szybszą reakcję i zapobieganie rozprzestrzenieniu się choroby. Redukuje to koszty leczenia stada.

System komputerowy zainstalowany w stacji generuje raporty na temat częstotliwości wizyt zwierząt w strefie karmienia, rozkładzie masy zwierząt, przyroście masy a dodatkowo po zamontowaniu modułu RFID, daje możliwość identyfikacji i informację na temat każdego zwierzęcia w kojcu. Hodowca dzięki temu, może precyzyjnie zaplanować transport zwierząt w danym przedziale wagowym. Raporty są dostępne w chmurze Fetura Cloud.

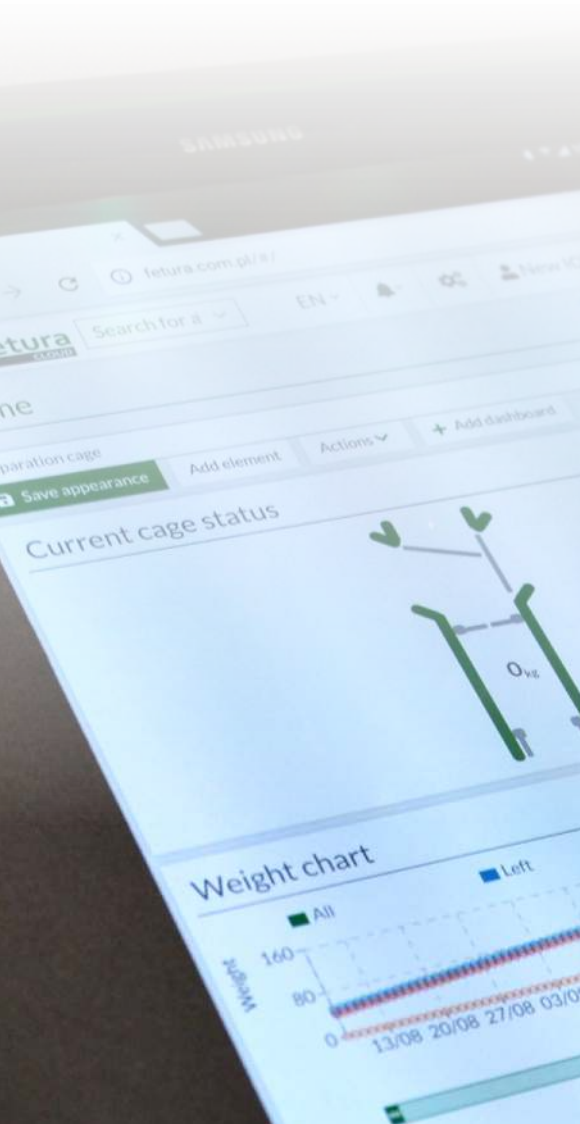


Strefa Karmienia:

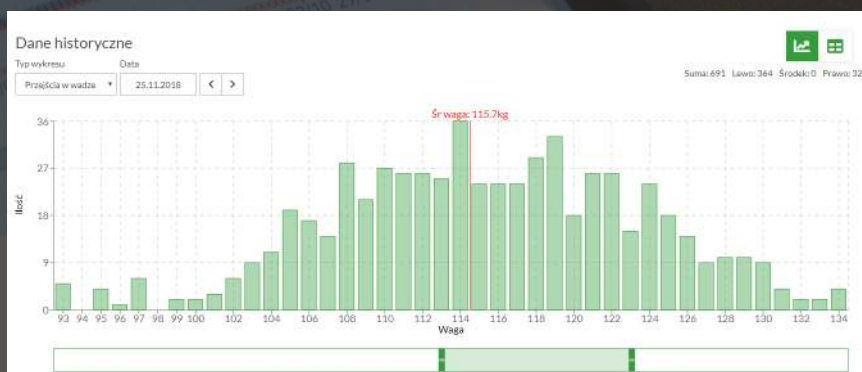
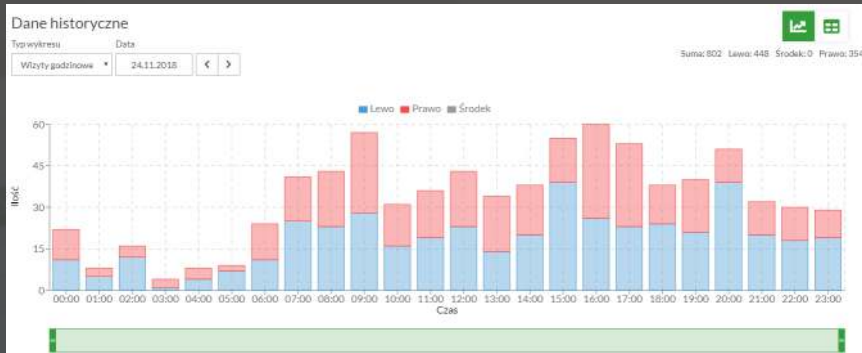
Strefa karmienia podzielona jest na dwie części w stosunku powierzchniowym 60% do 40%. W strefie z większą powierzchnią znajduje się finisher, natomiast w strefie z mniejszą powierzchnią znajduje się grower. Hodowca może dopasować pasze do wagi zwierzęcia, co powoduje redukcję kosztów produkcji tuczніка.

Strefa legowiskowa:

Strefa legowiskowa to duży i przestronny kojec na którym przebywa do 400 tuczników. Zwierzęta poruszają się po strefie legowiskowej i karmienia bez ograniczeń. Zmienia się behawioryzm zwierząt, następuje zanik hierarchii w stadzie co minimalizuje stres i agresję, zapewniając słabszym i bardziej bojaźliwym osobnikom komfort i bezpieczeństwo. W tej strefie znajduje się poidła.



Wykresy statystyczne z programu Fetura Cloud



Zalety stosowania Stacji Selekcyjnej oraz utrzymania zwierząt w dużych kojcach

- Duży, przestronny kojec zapewnia zanik hierarchii w stadzie, zwiększa komfort oraz eliminuje stres i agresję
- Selekcja zwierząt z dopasowaniem odpowiedniej paszy do wagi
- Skrócony czas tuczu
- Bieżąca kontrola stada, umożliwia selekcję chorych sztuk i wyłapywanie błędów żywieniowych
- Prognozowanie i planowanie sprzedaży zwierząt dzięki ciągłej kontroli wagi zwierząt (dzienny przyrost)
- Ułatwiona ekspedycja zwierząt
- 10 % większa obsada w kojcu
- Mniejszy nakład pracy ludzkiej
- Redukcja kosztów energii, wody i gnojowicy