



## INFORMACJE DODATKOWE KRYCIE

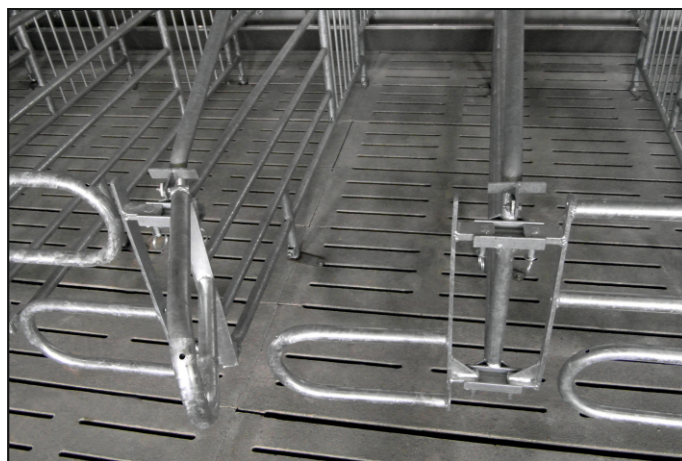


## Przegroda salonowa

Przegroda salonowa została zaprojektowana specjalnie dla lochy w sektorze inseminacji. Zapewnia komfort i wydajną pracę z lochą oraz umożliwia szybką i skuteczną inseminację loch. Wykonana jest ze stali ocynkowanej ogniowo. Stopy przegrody na życzenie hodowcy mogą być wykonane ze stali nierdzewnej. Tylna stopa jest ruchoma natomiast przednia może być ruchoma lub na stałe przyspawana do podłoża. Każda przegroda posiada z tyłu odpowiednie zamknięcie. Standardowo oferujemy 2 typy zamknięć : bramkę typu „P” i „D”. Wersja przegrody salonowej z drzwiczkami z przodu i z tyłu umożliwia projektowanie węższych korytarzy przepędowych.

### ZALETY:

- stal ocynkowana ogniowo oraz solidna konstrukcja gwarantują dużą wytrzymałość i trwałość przegrody,
- ruchome stopy umożliwiają montaż do każdego typu podłoża,
- tylna bramka zaprojektowana dla ułatwienia prac inseminacyjnych zapewnia łatwe wejście do przegrody bez otwierania drzwiczek, a tym samym ułatwia dostęp do inseminacji lochy bez ryzyka jej wyjścia z przegrody,
- blokada „T” tylnej bramki zabezpiecza przed otwieraniem bramki przez lochę,
- wersja przegrody z bramką przednią - locha wchodzi z przodu klatki, natomiast wychodzi z jej tylnej części
- posiada możliwość zamontowania blokady dla młodych loszek.



przegroda salonowa z zamknięciem typu P



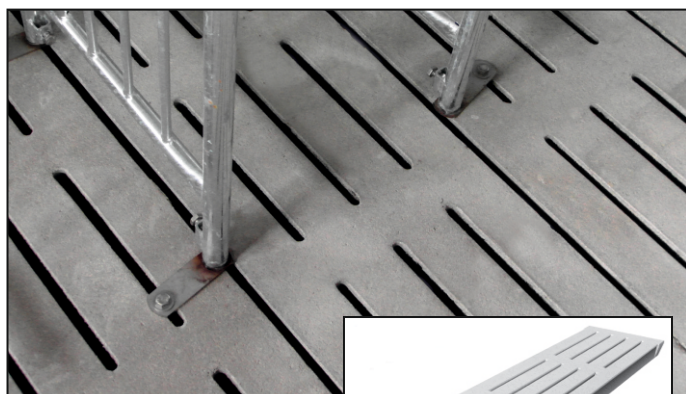
przegroda salonowa z zamknięciem typu D

## Ruszty betonowe w sektorze krycia

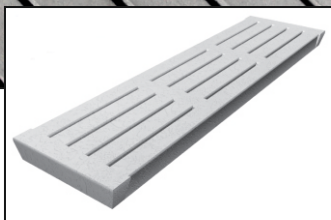
O funkcjonalności każdego budynku inwentarskiego decyduje odpowiednie wykonanie podłogi i systemu odprowadzania odchodów. W sektorze krycia najlepiej sprawdza się szczelinowa podłoga betonowa. Ruszty betonowe wykonane z najwyższej jakości materiałów gwarantują, że podłoga nie nasiąka, jest twarda i odporna na pęknięcie.

### ZALETY:

- udział szczelin gwarantuje utrzymanie czystości w pomieszczeniu,
- łatwe w czyszczeniu i utrzymaniu higieny, co jest bardzo ważne podczas zabiegu inseminacji.



szczelinowa podłoga betonowa w sektorze krycia, stopka ze stali nierdzewnej



## Regulator Aqualevel

Utrzymuje stały poziom wody w korycie. Regulator zawiera zintegrowany uszczelniacz i pokrywę ze stali nierdzewnej. Maksymalna długość koryta to 720 cm, przy zachowaniu odpowiedniego poziomu podłogi. regulator Aqualevel działa na zasadzie działania próżni, na gumowej przeponie, która zamyka regulator. Funkcja zamykania jest zintegrowana w każdym regulatorze

### ZALETY:

- zawór utrzymuje stały poziom wody (podobnie jak zawór pływakowy), ale czyszczenie jest znacznie prostsze, gdyż zawór jest zainstalowany około 1m nad powierzchnią wody,
- regulatory mogą być zamykane indywidualnie.



regulator poziomu wody Aqualevel

## Koryta

Przy projektowaniu chlewni, a w szczególności linii żywienia należy zwrócić szczególną uwagę na układ koryt w kojcach. Ich rodzaj i wielkość muszą być dokładnie dopasowane do obsady zwierząt. W sektorze krycia stosujemy dwa rodzaje koryt:

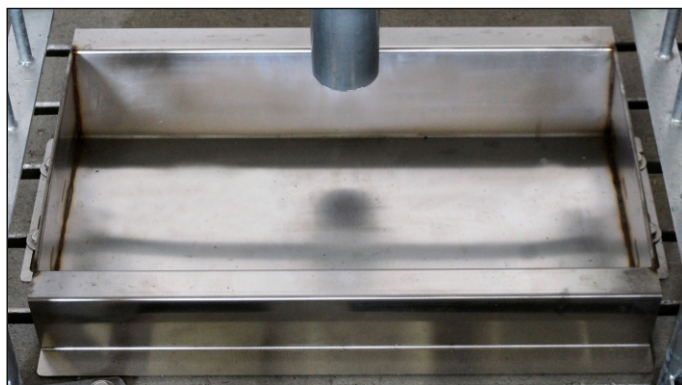
- koryta ze stali nierdzewnej,
- koryta z polimerbetonu

### ZALETY KORYT ZE STALI NIERDZEWNEJ:

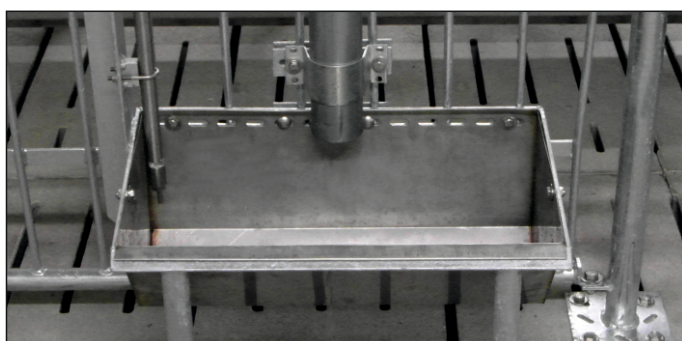
- łatwe w utrzymaniu czystości,
- odporne na korozję i agresywne środowisko panujące w chlewni,
- produkowane w wersji jednostronnej i dwustronnej pod indywidualny wymiar,
- prosty montaż i demontaż koryta oraz kojca umożliwia zmianę sposobu adaptacji sektora krycia,
- możliwość zamontowania systemu samopoziomującego w korycie „Aqualevel”,



długie koryta dla loch w sektorze krycia



płytkie koryto dla loch w sektorze krycia przymocowane do rusztu



kojec dla knura z korytem ze stali nierdzewnej



koryta z polimerbetonu

### ZALETY KORYT POLIMERBETONOWYCH

- wykonane z polimerbetonu charakteryzują się wysoką odpornością na działanie środków chemicznych oraz kwasów i zasad znajdujących się w paszach
- możliwość zamontowania systemu samopoziomującego w korycie „Aqualevel”,
- brak ostrych krawędzi
- jednolita gładka powierzchnia ułatwia utrzymanie czystości



Augustowo 6, 86-022 Dobrcz  
tel. +48 52 364 96 07,  
e-mail: [info@wesstron.pl](mailto:info@wesstron.pl)  
**WWW.WESSTRON.PL**