



## INFORMACJE DODATKOWE PORODÓWKA



O efektywności i opłacalności produkcji trzody chlewnej przede wszystkim decyduje ilość i jakość prosiąt przekazywanych z sektora porodowego do dalszego odchowu. Dlatego też w nowoczesnych i dobrze zorganizowanych fermach ważne jest wydzielenie odpowiedniej ilości pomieszczeń - porodówek i wyposażenie ich w odpowiednią ilość kojców. Konstrukcja kojca oraz wyposażenie porodówki muszą zagwarantować prosiętom odpowiednie warunki chowu oraz bezpieczeństwo. Podstawowym składnikiem każdego kojca porodowego są jarzma porodowe. Nasza firma oferuje jarzma proste i skośne, zapewniające odpowiednie warunki chowu i optymalną produkcję prosiąt.

### Jarzmo porodowe proste

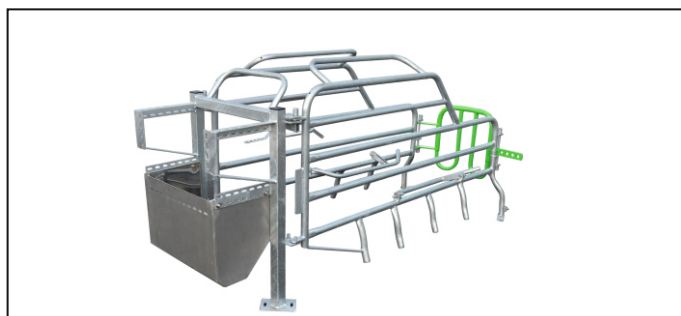
Jarzmo proste wyprodukowane jest z wysokojakościowej stali ocynkowanej ogniowo. Przytwierdzone jest do rusztu lub posadzki za pomocą 4 stóp. Przód jarzma mocowany jest prostopadłe do ściany lub wygradzenia PVC. Montowane jest z korytem prostym wysokim, wykonanym ze stali nierdzewnej. W ofercie posiadamy dwa typy różniące się między sobą zakończeniem boków jarzma - „ruchoma rura” lub „palce”. Do jarzma można zamontować poidło suevia oraz regulator aqualevel.

#### ZALETY:

- mocowanie czterema stopami do podłoża gwarantuje stabilność jarzma,
- zastosowanie odbojników chroni prosięta przed przygnieciem przez maciorę,
- konstrukcja klatki zapewnia swobodną regulację jej szerokości z przodu i z tyłu oraz długości poprzez drzwiczki klatki,
- wysokie koryto zapobiega wyrzucaniu paszy przez maciorę,
- boki jarzma mogą być zakończone „palcami” lub „ruchomą rurą” podnoszoną do góry.



kojce porodowy z jarzmem porodowym typu ST3



jarzmo porodowe proste z korytem wysokim, bok typ ST3 zakończone „palcami”, (KB 12210)



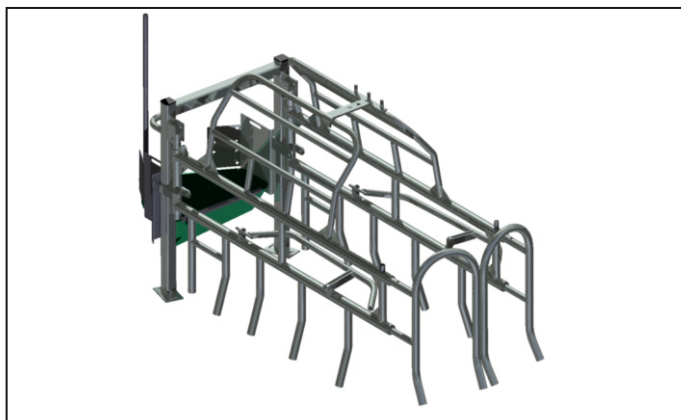
jarzmo porodowe proste z korytem wysokim, bok typ ST4 zakończone „ruchomą rurą” z przodem ST6 dostosowane do poidła suevia i regulatora wody aqualevel,

### Jarzmo porodowe skośne

Przytwierdzone jest do podłoża za pomocą 2 stóp. Mocowane jest do ściany pod kątem, za pomocą specjalnych blach. Montowane jest z korytem narożnym polietylenowym. Jest ono mniejsze od jarzma prostego, dzięki czemu stosujemy je tam, gdzie jest mało miejsca.

#### ZALETY:

- ustawienie skośne zapewnia optymalne wykorzystanie miejsca w kojcu,
- zastosowanie odbojników chroni prosięta przed przygnieciem przez maciorę,
- regulacja długości i szerokości umożliwia dostosowanie klatki do wielkości maciory,
- koryto z polietylenu z okuciami ze stali nierdzewnej zabezpiecza krawędzie koryta przed gryzieniem.



jarzmo porodowe skośne z korytem z polietylenu

## Koryto narożne z polietylenu

Koryto narożne wykonane z polietylenu z nierdzewnymi, stalowymi okuciami jest przeznaczone do jarzma porodowego skośnego. Mocowane jest do prawego lub lewego rogu jarzma. Pojemność koryta - 12 l.

### ZALETY:

- odporne na agresywne środowisko panujące w chlewni,
- okucia ze stali nierdzewnej zabezpieczają krawędzie koryta przed gryzieniem,
- wytrzymałe na naprężenia.

## Koryto proste wysokie

Koryto proste wysokie wykonane jest ze stali nierdzewnej i przeznaczone do jarzma porodowego prostego. Pojemność koryta - 15 l.

### ZALETY:

- odporne na korozję i agresywne środowisko panujące w chlewni,
- jego wysokość i głębokość zapobiegają wyrzucaniu paszy z koryta, powodując jej oszczędność,
- wysoki przód zabezpiecza deski PCV przed uszkodzeniem przez maciorę.



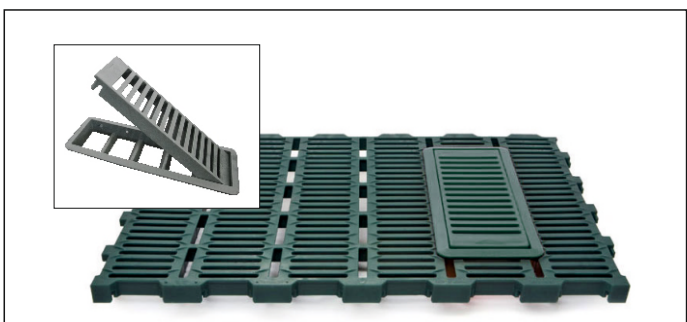
koryto proste wysokie w sektorze porodowym z systemem karmienia Gestal Solo

## Kłapa do usuwania nieczystości

Kłapa wykonana jest z tworzywa sztucznego. Jest zintegrowana ze wszystkimi systemami podłóg rusztowych z tworzyw sztucznych. Wymiary kłapy: 35,5 x 10,5 cm

### ZALETY:

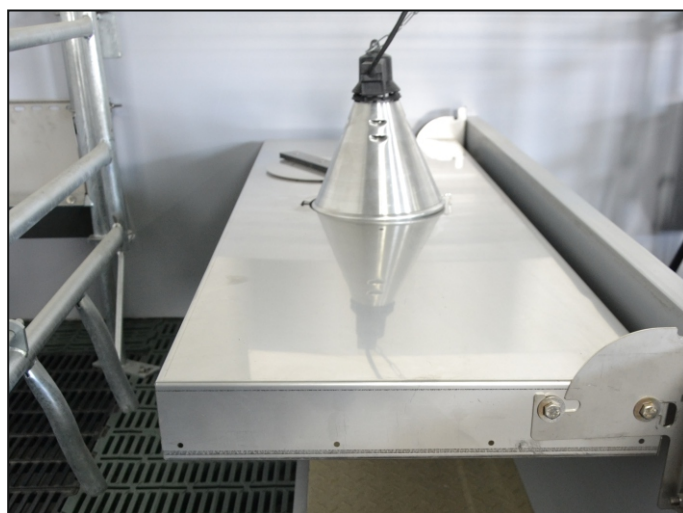
- możliwość usuwania odchodów maciory kiedy nie ma jeszcze prosiąt powoduje, że porodówka utrzymana jest w czystości,
- łatwy system zamykania i otwierania kłapy.



kłapa do usuwania nieczystości

## Budki dla prosiąt

Budki dla prosiąt wykorzystywane są w kojcach porodowych i odchowalniach. Stanowią znakomite uzupełnienie systemu grzewczego, zapewniając zwiększenie jego wydajności, poprawę wykorzystania energii, a także ograniczają wpływ źródła ciepła na temperaturę całego pomieszczenia. Można je stosować zarówno w połączeniu z płytami podłogowymi, jak i z wiszącymi promiennikami. W ofercie posiadamy budki proste, narożne, dzielone. Mogą być wykonane zarówno stali nierdzewnej oraz tworzywa sztucznego.



budka dla prosiąt wykonana ze stali nierdzewnej w kojcu porodowym

### ZALETY BUDEK ZE STALI NIERDZEWNEJ:

- posiadają przesłonę z folii, dzięki czemu w budce utrzymywane jest ciepło,
- wymiary budek dopasowane są do wymiarów mat grzewczych elektrycznych lub wodnych,
- posiadają otwór pod napromiennik, który jest zamykany po usunięciu napromiennika.



budka dla prosiąt wykonana z tworzywa sztucznego w kojcu porodowym

### ZALETY BUDEK Z TWORZYWA SZTUCZNEGO:

- regulacja wysokości budki z tworzywa sztucznego,
- budka wykonana z tworzywa odpornego na wysoką temperaturę,
- budka jest lekka, a więc nie obciąża wygradzenia,
- łatwo zachować czystość, ponieważ istnieje możliwość czyszczenia budki myjką bez stworzenia uszkodzeń i wywołania korozji.

## Maty grzewcze

W kojcach porodowych konieczne należy zapewnić prosiętom i lochom optymalne ciepło. Zastosowanie urządzeń do grzania w postaci mat grzewczych pozwala utrzymać optymalną temperaturę dla prosiąt przy jednoczesnym nieprzegrzewaniu loch. Można je łączyć z systemem rusztowym lub nakładać na ruszt. Nasza oferta obejmuje maty grzewcze wykonane z różnych materiałów i o różnej wielkości:

- elektryczna polimerbetonowa,
- elektryczna nakładkowa,
- wodna polimerbetonowa,
- mata z tworzywa sztucznego

### ZALETY:

- skuteczne dogrzewanie prosiąt, co przekłada się na szybszy ich wzrost i mniejszą zachorowalność,
- równomierny rozkład temperatury na całej ogrzewanej powierzchni,
- trwałość i niezawodność w działaniu,
- łatwe do utrzymania czystości.

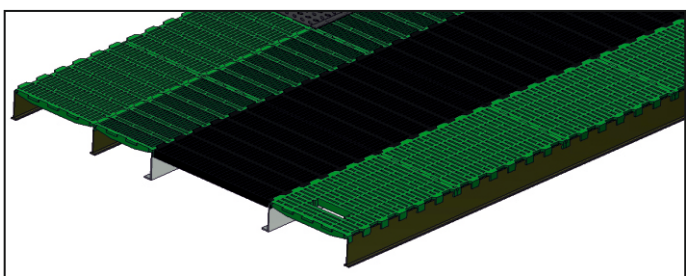


podłoga w kojcu porodowym oparta o ruszty plastikowe i żeliwne

## Podciąg

Podciąg służy jako podpora pod ruszty. Rodzaje podciągów:

- wykonane z tworzywa sztucznego wzmocnione włóknem szklanym przeznaczone dla porodówek, odchowalni i warchlakarni,
- metalowe ocynkowane lub nierdzewne o różnej długości wg. indywidualnych potrzeb hodowcy.



podciągi podpierające ruszty plastikowe i żeliwne



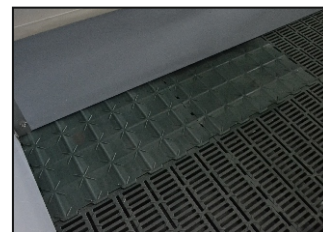
mata wodna polimerbetonowa



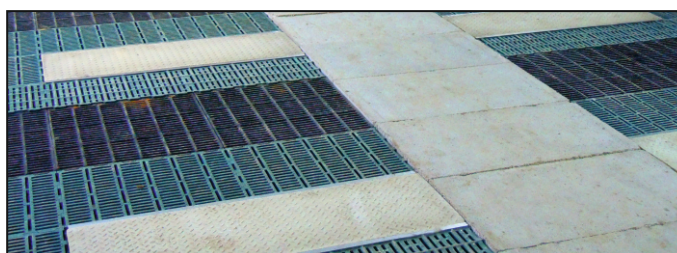
mata elektryczna polimerbetonowa



mata elektryczna nakładkowa



mata z tworzywa sztucznego



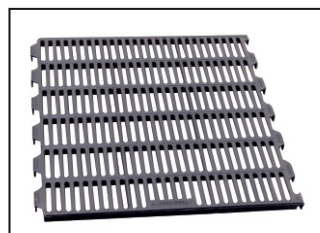
mata elektryczna polimerbetonowa wczepiona zamiast rusztu

## Podłogi

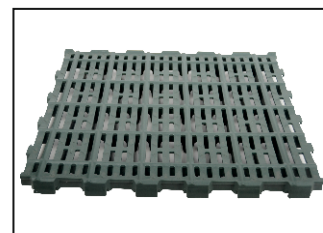
Typ podłogi w chlewni jednoznacznie wyznacza rodzaj systemu utrzymania zwierząt. Podłogi muszą posiadać odpowiednie parametry zgodne z przepisami prawa budowlanego oraz gwarantujące zwierzętom komfort i bezpieczeństwo, zarówno poruszania się jak i odpoczynku. W sektorze porodowym stosujemy różne konfiguracje podłóg oparte o ruszty. Konfiguracje te zależą głównie od wymiarów kojca porodowego, jego długości i szerokości.

W tym celu oferujemy ruszty:

- plastikowe maciorowe,
- plastikowe maciorowe pełne,
- plastikowe warchlakowe,
- żeliwne,
- żeliwne z podwyższeniem.



ruszt żeliwny dla maciory



ruszt plastikowy dla maciory



Augustowo 6, 86-022 Dobrcz

tel. +48 52 364 96 07,

e-mail: [info@wesstron.pl](mailto:info@wesstron.pl)

[WWW.WESSTRON.PL](http://WWW.WESSTRON.PL)