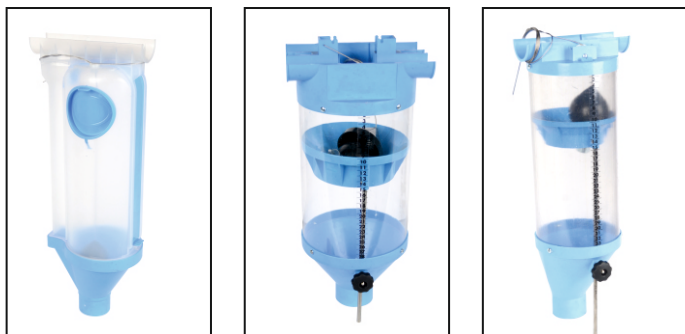




**INFORMACJE DODATKOWE
ŻYWIENIE NA SUCHO**



Dozowniki do paszy



dozownik pojedynczy
o pojemności 7l

dozownik podwójny
o pojemności 7l

dozownik ukośny
o pojemności 6 i 10l

Dozowniki do paszy służą do indywidualnego karmienia loch i oferowane są w trzech modelach. Przeznaczone do rury o średnicy 60 milimetrów z możliwością zastosowania adaptera na 45 milimetrów średnicy. Posiadają transparentną obudowę z tworzywa sztucznego.

ZALETY:

- precyzyjna regulacja dawki paszy,
- jednolite napełnienie pojemnika,
- możliwość zamknięcia każdego dozownika poprzez jedną zasuwę.

Silosy paszowe z laminatu z włókna szklanego

Silosy paszowe wykonane z laminatu z włókna szklanego w połączeniu ze stalową ocynkowaną ogniwo konstrukcją nośną przeznaczone są do magazynowania mieszanek paszowych, zbóż oraz innych materiałów. Górna część biała, dolna część szara, chropowata na zewnątrz a wewnątrz gładka (wykończona żelkotem). Na życzenie klienta dodatkowo wyposażamy je w łącznik do paszowozu, mechaniczne otwieranie kłapy górnej lub drobinę.



silos z laminatu z włókna szklanego,
oferowane pojemności: 3,6; 4,8; 6; 7,2; 9; 10,8; 12; 13,2; 15 i 18,6 m³

ZALETY:

- włókno szklane gwarantuje długą żywotność silosów,
- dzięki doskonałym właściwościom izolacyjnym na ściankach nie skrapla się para wodna, nie następuje również przyklejanie się do ścian magazynowych resztek mieszanek paszowych, co wyklucza problemy związane z koniecznością częstego czyszczenia oraz ogranicza ryzyko pojawienia się pleśni.

Silosy paszowe metalowe

Silosy paszowe przeznaczone są do przechowywania mieszanek paszowych i otrąb. Zbudowane są z wysokogatunkowej stali ocynkowanej płaskiej. Napełnianie zbiornika odbywa się poprzez rurę załadowniczą zakończoną szybkozłączem. Standardowym wyposażeniem silosów jest manualnie otwierana czapa umożliwiająca alternatywne sposoby załadunku. Rozładunek zmagazynowanej paszy może być dowolnie rozwiązany przez użytkownika przy pomocy przenośnika spiralnego, łańcuchowego lub ślimakowego.

ZALETY:

- grubość blach oraz solidna konstrukcja zapewnia dużą wytrzymałość i trwałość silosów,
- nogi wykonane ze stali cynkowanej gwarantują większą odporność na korozję,
- odpowiedni kąt zejścia leja i otwór wylotowy o średnicy 440 mm zapewnia swobodny przepływ paszy do systemu transportowego,
- opcjonalnie oferujemy zasyp boczny leju, który umożliwia niezależny pobór paszy ze zbiornika.



silos ze stali ocynkowanej,
oferowane pojemności: 3; 5,15; 8; 12,9; 17,5; 22 i 26,5 m³

Waga inwentarzowa klatkowa

Elektroniczna waga inwentarzowa przeznaczona jest do szybkiego i dokładnego ważenia trzody chlewnej w gospodarstwach rolnych. Standardowe wymiary wagi: szerokość - 50 cm, długość 150 cm a zakres ważenia do 500 kg. Na zamówienie wykonujemy wagi o wymiarach niestandardowych i o wyższym zakresie ważenia, a także wagi z prętami pionowymi oraz platformy wagowe bez klatki. Każda waga posiada wyświetlacz LED i wbudowaną baterię.

ZALETY:

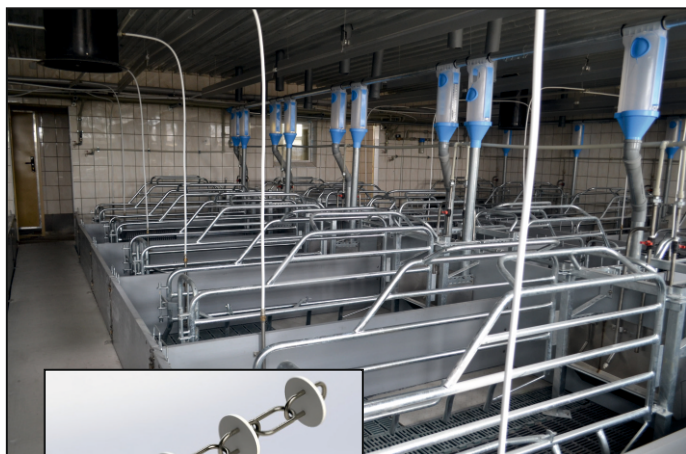
- metalowa, ocynkowana na gorąco konstrukcja zapewnia trwałość użytkowania wagi,
- specjalne uchwyty oraz gumowe kółka ułatwiają przemieszczanie się wagi,
- posiada antypoślizgową podłogę.

System łańcuchowego zadawania paszy

System łańcuchowy znajduje swoje zastosowanie do żywienia wszystkich grup technologicznych zwierząt. Wykorzystuje on do transportu paszy przenośnik koralikowy, który składa się z prowadzonych w zamkniętej rurze koralików wykonanych z tworzywa sztucznego, połączonych ze sobą łańcuchem. Łańcuch jest mocny i łatwy w łączeniu. Przenośnik transportuje pasze ze stałą i dużą wydajnością paszociągu.

ZALETY:

- elastyczność elementów systemu pozwala na instalowanie paszociągu w dowolnych konfiguracjach w każdym budynku inwentarskim,
- system ten można montować bezpośrednio pod silosem lub zasilać paszociągiem spiralnym.



sektor porodowy wyposażony w koralikowy system zadawania paszy

System spiralny zadawania paszy

System spiralny montowany jest głównie tam, gdzie karmidła ustawiane są w linii prostej przy maksymalnej 70 metrowej długości linii paszowej. Podawanie paszy odbywa się spiralą umieszczoną w rurze PVC. Spirala z wysokogatunkowej stali, jest niezwykle elastyczna i giętka, zachowując maksymalną wytrzymałość. Rura PVC może być prosta lub wygięta przy zastosowaniu łuku maks. 30

ZALETY:

- do rury PVC istnieje możliwość podłączenia dowolnej ilości spustów,
- specjalnie wykonane zamknięcie rury spustowej umożliwia odłączenie danego spustu w przypadku braku zwierząt w danym kojcu,
- przy zastosowaniu koszy przesypanych paszociąg można wydłużyć oraz zmienić kierunek jego biegu.



tuczarnia wyposażona w spiralny system zadawania paszy

Elektryczne dozowniki paszy - FND

Elektryczne dozowniki paszy FND pozwalają na indywidualne dozowanie pokarmu danemu zwierzęciu. Dane dotyczące żywienia są archiwizowane, dzięki temu hodowca ma pełną kontrolę nad kondycją lochy. Systemem można zarządzać w chlewni, w biurze lub zdalnie z każdego miejsca na świecie z dostępem do Internetu. Zarządzanie wspiera nasz autorski system Fetura Cloud oraz aplikacja na smartfona i tablet.

System monitoruje i analizuje dane dotyczące spożywanego pokarmu tworząc liczne raporty obrazujące stan Twojej lochy. Dozowniki można wykorzystać również do karmienia knurów hodowlanych.

Wyróżniamy dwa typy dozowników:

- elektryczny przewodowy dozownik - FND
- elektryczny bezprzewodowy dozownik z komunikacją RFID



elektryczny dozownik przewodowy - FND

elektryczny dozownik z komunikacją RFID



elektryczne dozowniki paszy w sektorze krycia

Rząd 1									
3201	3202	3203	3204	3205	3206	3207	3208	3209	
158 let NORMALNA P. (PO PORODZIE) Dobry	70 let NORMALNA P. (PO PORODZIE) Dobry	150 let NORMALNA P. (PO PORODZIE) Dobry	215 let NORMALNA P. (PO PORODZIE) Dobry	153 let NORMALNA P. (PO PORODZIE) Dobry	179 let NORMALNA P. (PO PORODZIE) Dobry	196 let NORMALNA P. (PO PORODZIE) Dobry	201 let NORMALNA P. (PO PORODZIE) Dobry	178 let NORMALNA P. (PO PORODZIE) Dobry	
141 95% 2,6/6,5kg	141 95% 2,6/6,5kg	140 95% 3,5/5,9kg	140 95% 3,5/5,9kg	142 95% 4,1/6,7kg	141 90% 1,2/6,1kg	141 90% 3,7/6,1kg	140 95% 2,4/5,9kg	138 90% 3,6/4,5kg	
🟢🟢🟢🟢	🟢🟢🟢🟢	🟢🟢🟢🟢	🟢🟢🟢🟢	🟢🟢🟢🟢	🟢🟢🟢🟢	🟢🟢🟢🟢	🟢🟢🟢🟢	🟢🟢🟢🟢	
Rząd 2									
3210	3211	3212	3213	3214	3215	3216	3217	3218	
152 let NORMALNA P. (PO PORODZIE) Dobry	246 let NORMALNA P. (PO PORODZIE) Dobry	165 let NORMALNA P. (PO PORODZIE) Dobry	171 let NORMALNA P. (PO PORODZIE) Dobry	111 let NORMALNA P. (PO PORODZIE) Dobry	214 let NORMALNA P. (PO PORODZIE) Dobry	181 let NORMALNA P. (PO PORODZIE) Dobry	226 let NORMALNA P. (PO PORODZIE) Dobry	207 let NORMALNA P. (PO PORODZIE) Dobry	
138 95% 3,8/4,8kg	137 95% 3,4/4,2kg	139 90% 3,4/5,6kg	138 95% 3,8/4,8kg	139 95% 4,1/5,0kg	138 95% 2,9/4,8kg	136 95% 2,9/3,6kg	138 90% 4,0/5,0kg	138 90% 3,0/5,0kg	
🟢🟢🟢🟢	🟢🟢🟢🟢	🟢🟢🟢🟢	🟢🟢🟢🟢	🟢🟢🟢🟢	🟢🟢🟢🟢	🟢🟢🟢🟢	🟢🟢🟢🟢	🟢🟢🟢🟢	

karta żywieniowa i kondycja danej lochy
widok z aplikacji mobilnej systemu Fetura Cloud

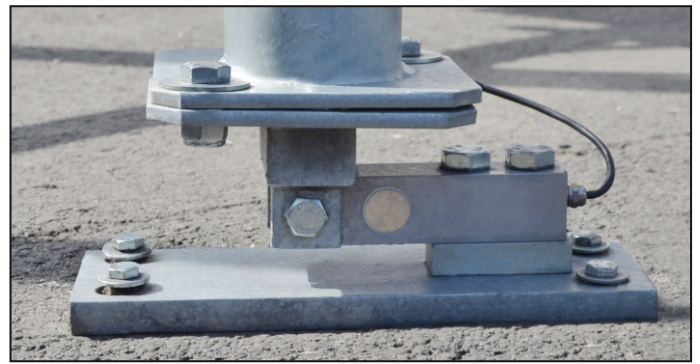
ZALETY:

- zbiór danych i statystyka dziennego zużycia paszy
- eliminacja czynnika ludzkiego przy dystrybucji pokarmu,
- wielokrotne podawanie paszy umożliwia odpowiednio nakarmić lochę,
- kontrola kondycji lochy.

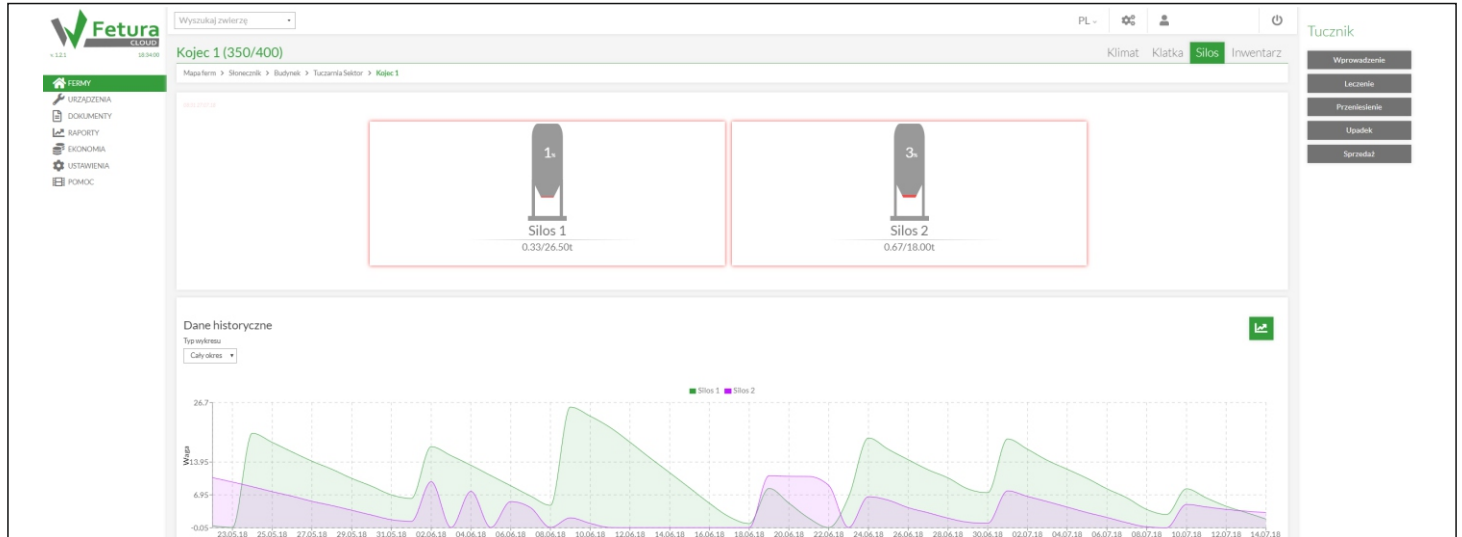
System ważenia paszy w silosach

Celem systemu ważenia paszy w silosach jest uzyskanie informacji o zmianach jej ilości. System składa się z panelu kontrolnego oraz odpowiedniej ilości podłączonych wag silosowych. Do jednego panelu można podłączyć 5 wag, posiadających od 3 do 6 czujników.

System Fetura Cloud umożliwia odczyt danych oraz archiwizowanie wyników z różnych okresów. Pozwala to zarządzać ilością paszy w silosach, kontrolować zużycie paszy według sektorów oraz zwiększyć zyski ekonomiczne.



panel wagowy i waga pod silos



widok aktualnego zużycia paszy w tuczarni - system Fetura Cloud



widok historii zużycia paszy na fermie w określonym czasie - system Fetura Cloud

ZALETY:

- system jest rozszerzalny, co oznacza, że system z jednym panelem i jedną wagą można rozszerzyć o kolejne wagi,
- bieżąca informacja o ilości paszy w silosach,
- łatwe skalowanie wagi sprawia, że system jest prosty w obsłudze i przyjazny dla użytkownika,
- tworzenie statystyk,
- nadzorowanie przepływu ilości paszy w silosach.



Augustowo 6, 86-022 Dobrcz
tel. +48 52 364 96 07,
e-mail: info@wesstron.pl
WWW.WESSTRON.PL